



L'Énergie Sans Limite !  
¡Energía segura de por vida!



**Redes de compañías, industrias de servicios, aplicaciones críticas.**



**E3 Pro UPS están diseñados para proteger de la electricidad redes y cargas críticas. Están disponibles en 2 versiones: E3 Pro RM (UPS montable en un rack 1U) y el E3 Pro RT (UPS convertible en torre/rack 3U y 2U).**

**De 1000 a 10k VA**

**Protección de alto rendimiento**

Equipado con tecnología de conversión doble en línea operado por un microprocesador, el E3 Pro le proporciona una corriente de onda sinusoidal a todas sus redes y cargas. En el caso de un corte de corriente, el E3 Pro le proporciona un tiempo de respaldo de hasta 30 minutos, lo que le asegura un servicio ininterrumpido así como el respaldo de datos críticos. Un conector de batería externo le permite conectar paquetes de batería, lo que extiende el tiempo de respaldo según sus necesidades y situación (además de contar con un indicador que le muestra el estado de la batería en la pantalla del UPS).

**Tiempo de respaldo extendido**

Gracias a su poderoso cargador de batería integrado (de 1A a 6A dependiendo del modelo), es posible agregar el número necesario de paquetes de batería para asegurar el aumento en el tiempo de respaldo.

**Un formato ideal**

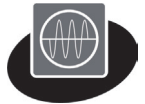
El rango del E3 Pro está disponible en dos versiones, ambas diseñadas para una instalación sencilla:



- El E3 Pro RM 1000 VA es un UPS montable en un rack 1U que se puede montar con facilidad en un rack de gabinete de servidor de 19 pulgadas.
- El E3 Pro RT de 1000 a 10k VA es un rango UPS versátil diseñado para adaptarse fácilmente a varios entornos horizontalmente, en un "patch bay" con soportes de unión (incluidos), o verticalmente como una "torre" con su base (incluida).

**Características de ahorro de energía y ambientales**

- Un cargador integrado reduce el tiempo de carga de la batería y permite que se cargue hasta en un 90 % de su capacidad en tan solo 4 horas, lo que significa que el tiempo de recarga máxima se puede garantizar entre cortes de energía sucesivos.
- La función de arranque en frío habilita un arranque de emergencia de cualquier hardware que esté conectado.
- Cuando la energía se restaura en el suministro principal, el E3 Pro se reinicia automáticamente.
- Las baterías se recargan tan pronto exista energía en el suministro principal.



**Tecnología de conversión doble en línea**



**Rack/torre convertible\***



**Pantalla de control LCD multidireccional**



**Software de control remoto**



**Tiempo de respaldo de hasta 30 min.\*\***

\* Modelos RT  
\*\* Dependiendo del modelo y la carga conectada

# SOLUCIONES ADAPTADAS PARA TODAS LAS SITUACIONES

## E3 Pro RT: la solución de rack/torre

### Factor de potencia de 0.9

- Factor de potencia de salida óptima: 0,9
- Alto rendimiento
- Eficiencia para aplicaciones críticas

### Diseño flexible

Diseño 2 en 1 fácil de usar:



Posición del rack

E3 Pro RT de 1 a 3k VA



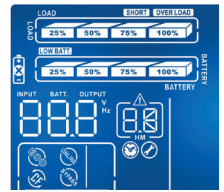
Posición del giro



E3 Pro RT 5-6k VA

### Pantalla de LCD fácil de usar

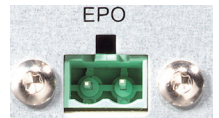
- Precisa pantalla de LCD fácil de usar que muestra los estados y configuraciones en tiempo real
- Pantalla de LCD giratoria que puede ser usada tanto en la torre como montada en el rack
- Pantalla de LCD de panel frontal intuitivo: proporciona acceso directo a la configuración del UPS para modificarlos fácilmente



Pantalla de LCD para el rack  
E3 Pro RT de 1 a 3kVA

### Control de paro de emergencia EPO/CPAU

Esta función garantiza la seguridad de su personal y de su equipo en el caso de una emergencia, ya que inicia un apagado total e inmediato del UPS (modelos E3 Pro 5-6-10k RT).



## E3 Pro 1000 RM: la solución montada en rack 1U

### Modelo montable en rack 1U

El modelo E3 Pro 1000 RM puede instalarse en un bastidor de rack de servidor 19" gracias a sus dimensiones verticales (1U).



### Indicadores

Las pantallas LED y las alarmas sonoras le indican el estado del UPS.

### Ventajas del E3 Pro 1000 RM

#### Salidas programables

Las salidas programables les permiten a los usuarios controlar fácilmente distintos grupos de cargas por separado, de manera que durante un corte de energía, es posible incrementar el tiempo de respaldo del hardware más vital y estratégico al detener el hardware no crítico conectado a las salidas programables. Estas salidas se pueden administrar fácilmente usando software Infopower.

### Ventajas de los modelos E3 Pro RT

#### Tiempo de respaldo adicional

El E3 Pro RT está equipado con poderosos cargadores de baterías para asegurarle un tiempo de respaldo extendido:

- Para modelos de 1A a 3.5A para 1 a 3k RT
- Para modelos de 1A a 6A para 5 a 10k RT

Se pueden agregar hasta 4 extensiones de respaldo al UPS.

## OTROS ACTIVOS ESENCIALES DEL E3 PRO RANGE

### Comunicación

#### Puertos de comunicación

Los sistemas E3 Pro UPS están equipados con puertos USB y/o RS 232 para permitir la comunicación entre el UPS y los distintos dispositivos de protección de TI. Esto se logra con el uso de software Infopower.

#### Software Infopower

- Software de gestión, se incluye por norma
- Apagado automático de archivos en el caso de una falla de energía, lo que guarda los datos de todas las PC de la red
- El software de comunicación le ofrece una interfaz gráfica para ver el estado del sistema, los distintas configuraciones, bitácora de eventos etc.

#### Agente SNMP (opcional)

Un espacio SNMP permite la conexión de SNMP y el uso de su software asociado para la administración remota del UPS.

### Modo ECOLÓGICO ahorrador de energía

Eficiencia de 95 % para el modelo de 1 a 3 kVA que reduce el consumo de energía y los costos.

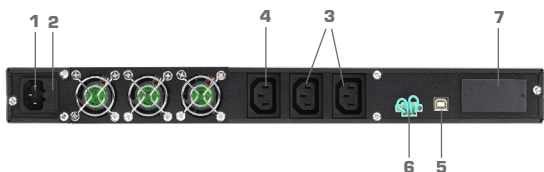
Este modo de operación proporciona una derivación del suministro de energía estática y que de ser necesario regresa a la conversión doble en línea.



# CONEXIÓN

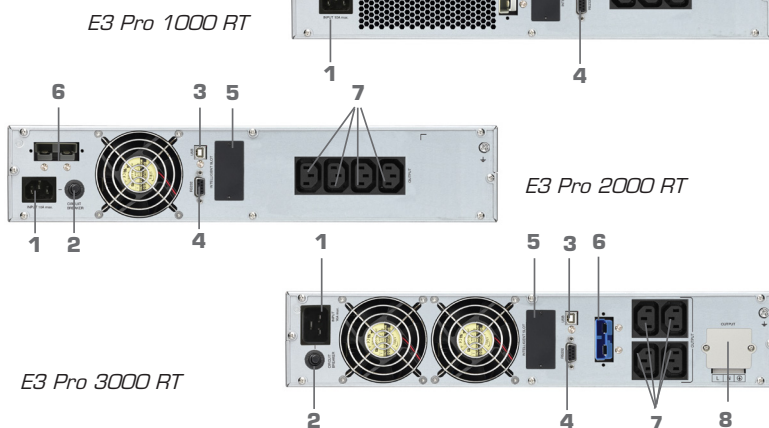
Los conectores son compatibles con todas las aplicaciones de red

## E3 Pro 1000 RM



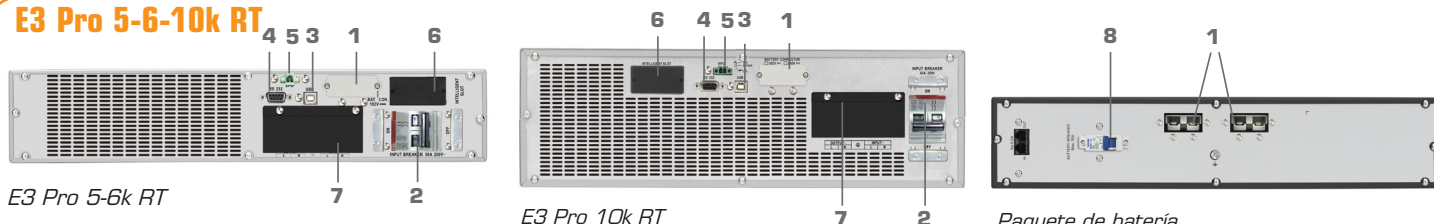
- |                           |  |
|---------------------------|--|
| 1. Entrada CA             | 5. Puerto de comunicación USB            |
| 2. Fusible CA             | 6. Conector de función de control remoto |
| 3. Contactos programables | 7. Ranura SNMP                           |
| 4. Contactos de salida    |  |

## E3 Pro 1-2-3k RT



- |                                  |                                |
|----------------------------------|--------------------------------|
| 1. Entrada de CA                 | 5. Ranura SNMP                 |
| 2. Disyuntor de entrada          | 6. Conector de batería externa |
| 3. Puerto de comunicación USB    | 7. Contactos de salida         |
| 4. Puerto de comunicación RS 232 | 8. Terminal de salida          |

## E3 Pro 5-6-10k RT



- |                                  |                            |
|----------------------------------|----------------------------|
| 1. Conector de batería externa   | 5. Conector EPO            |
| 2. Disyuntor de entrada          | 6. Ranura SNMP             |
| 3. Puerto de comunicación USB    | 7. Terminal entrada/salida |
| 4. Puerto de comunicación RS 232 | 8. Disyuntor de la batería |

# OPCIONES

## Pro agente SNMP I

El uso del agente SNMP I pro con los dispositivos UPS E3 Performance facilita la gestión del UPS debido a las distintas características especiales:

- La conexión a la red Ethernet e identificación y dirección IP (aleatoria o fija)
- Programa o configuración el apagado y reinicio de un sistema de manera semanal (además de otras)
- Configuración local o remota del UPS



## Cargador inteligente S

Para aumentar aún más el tiempo de respaldo, se puede agregar un cargador de batería externo: 24Vdc para el E3 Pro 1k RT, 48Vdc para el E3 Pro 2k RT & 72Vdc para el E3 Pro 3k RT.



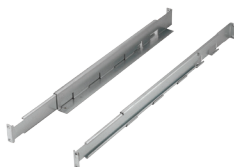
## EMD

Este sensor de detección le permite el monitoreo remoto de la temperatura y humedad del entorno del E3 Pro. El sensor funciona al conectarse con la tarjeta SNMP y es posible usarla también para enviar contactos secos, lo que lo hace compatible con sistemas de seguridad y de alarma.



## Paquete de rack

Permite la instalación segura de un "patch bay" (recomendado a partir de 2000 VA).



## Tiempo de respaldo adicional

El E3 Pro provee varias soluciones de extensiones de baterías para entornos altamente perturbados e inestables.

Existe una gama de paquetes de baterías que están disponibles en la base del tiempo de respaldo necesario y la disposición de la instalación. La amplia gama de paquetes de baterías podrán cubrir la gran mayoría de las necesidades existentes.

## Tarjeta RS485

Para poder lograr que el E3 LCD Pro sea compatible con cualquier tipo de utilidad, puede agregarse la tarjeta RS 485 como una opción, lo que le permite al UPS E3 Pro RM/RT comunicarse con las instalaciones a través de protocolos industriales a largas distancias.

## Tarjeta de contacto seco AS400

La tarjeta de comunicación AS400 suministra contactos secos para obtener reportes de alarmas de sus UPS (por ejemplo: administración técnica centralizada). En la base de la aplicación, los contactos secos pueden cerrarse o abrirse normalmente.

## Interruptor de omisión de mantenimiento externo (BMe)

Proporciona energía continua al equipo conectado durante el mantenimiento o remplazo del UPS a través de un interruptor giratorio

- Suministra una gran cantidad de salidas para su uso prolongado
- Modelo de rack o de torre dependiendo de su entorno de operación (1 a 3 kVA)
- Instalación simple
- Modo maestro/esclavo (BMe1)



BMe 1 IEC RM (E3 Pro RT de 1 a 3k VA)



BMe 2 RM (E3 Pro RT de 5 a 10k VA)

# CARACTERÍSTICAS TÉCNICAS

**E3 Pro**  
De 1000 a 10k VA

## CARACTERÍSTICAS GENERALES

	E3 Pro 1000 RM	E3 Pro 1000 RT	E3 Pro 2000 RT	E3 Pro 3000 RT	E3 Pro 5000 RT	E3 Pro 6000 RT	E3 Pro 10k RT
<b>Tecnología</b>	Conversión doble en línea						
<b>Potencia</b>	1000 VA/800W	1000 VA/900 W	2000 VA/1800 W	3000 VA/2700 W	5000 VA/4500 W	6000 VA/5400 W	10000VA/9000W
<b>Factor de potencia</b>	0,8		0,9				
<b>Conectores de salida IEC</b>	3 (10A)		4 (10A)	4 (10A) + Terminal	Terminal		

## PROTECCIÓN Y FILTRADO

<b>Tipo de salida</b>	Onda sinusoidal pura						
<b>Protección</b>	Descarga / sobrecarga / exceso de carga						
<b>Protección de entrada</b>	Fusible			Disyuntor			

## CARACTERÍSTICAS FÍSICAS

<b>Dimensiones - LxANxAL (mm)</b>	477 x 438 x 44 (1U)	310 x 438 x 88 (2U)	410 x 438 x 88 (2U)	638 x 438 x 88 (2U)	UPS: 530 x 438 x 88 (2U) Paquete de batería: 638 x 438 x 88 (2U)	UPS: 605 x 438 x 133 (3U) Paquete de batería: 605 x 438 x 133 (3U)
<b>Peso neto (Kg)</b>	12,7	12,7	19	29,3	UPS: 15 Paquete de batería: 55	UPS: 18 Paquete de batería: 65

## ENTRADA

<b>Potencia nominal</b>	110/120 VAC o 220/230/240 VAC*	110/115/120/127 VAC o 208/220/230/240 VAC*			208/220/230/240 VAC	
<b>Rango de voltaje</b>	55-150 VAC o 110-300 VAC a una carga del 50 %* 80-150 VAC o 160-300 VAC a una carga del 100%*	60-145 VAC o 120-300 VAC a una carga del 50 %* 90-145 VAC o 180-300 VAC a una carga del 100 % *			110-300 VAC (en la base de una carga del 50 %) 176-300 VAC (en la base de una carga del 100%)	
<b>Rango de frecuencia</b>	40/70 Hz				46Hz ~ 54 Hz o 56Hz ~ 64 Hz	

## SALIDA

<b>Potencia: modo CA</b>	110/120 VAC o 220/230/240 VAC*	110/115/120/127 VAC o 208/220/230/240 VAC*			208/220/230/240 VAC	
<b>Regulación de potencia automático</b>	± 1 %					
<b>Rango de frecuencia (rango sincronizado)</b>	57 ~ 63 Hz o 47 ~ 53 Hz	47Hz ~ 53 Hz o 57Hz ~ 63 Hz			46Hz ~ 54 Hz o 56Hz ~ 64 Hz	
<b>Rango de frecuencia (modo de bat.)</b>	60 Hz o 50 Hz ± 0,3 Hz	50 Hz ± 0,25 Hz o 60 Hz ± 0,3 Hz			50 Hz ± 0,1 Hz o 60 Hz ± 0,1 Hz	
<b>Distorsión armónica</b>	≤ 3 % THD (carga lineal) - ≤ 5 % THD (carga no lineal)	≤ 3 % THD (carga lineal) - ≤ 6 % THD (carga no lineal)			≤ 3 % THD (carga lineal) - ≤ 5 % THD (carga no lineal)	
<b>Tiempo de transferencia</b>	<b>Modo de línea al modo de batería</b>	0 ms				0 ms
	<b>UPS a derivación</b>	4 ms (típico)				0 ms
<b>Índice de cresta de corriente</b>	3:1					
<b>Forma de la onda</b>	Onda sinusoidal pura					

## EFICIENCIA

<b>Modo CA</b>	86%	88%	89%	90%	92%	93%
<b>Modo batería</b>	83%	83%	87%	88%	90%	91%
<b>Modo ecológico</b>	92%	90 % ~ 93 %	92% ~ 94%	93% ~ 95%	-	-

## BATERÍA

<b>Cargador de batería</b>	Opera cuando el UPS está conectado al suministro de energía principal					
<b>Arranque en frío (sin red principal)</b>	Sí					
<b>Corriente de carga</b>	1A	Ajustable desde 1 a 3.5A			Ajustable desde 1 a 6A	
<b>Tiempo de recarga</b>	4 horas para alcanzar el 90 % después de su descarga completa				9 horas para alcanzar el 90 % después de su descarga completa	
<b>Tiempo de respaldo</b>	De 5 a 30 min. dependiendo en la carga conectada					

## INDICADORES Y ALARMAS

<b>LED (E3 Pro RT)</b>	Modo CA, modo de batería, fallas	-
<b>Pantalla de visualización de LCD</b>	-	Nivel de carga, nivel de batería, modo CA, modo de batería, modo de derivación y falla
<b>Alarmas sonoras</b>	Modo de batería, batería baja, exceso de carga y falla	

## DERIVACIÓN

<b>Derivación estática</b>	Sí	
<b>Derivación manual</b>	Interruptor de derivación de mantenimiento externo opcional	

## ADMINISTRACIÓN / COMUNICACIÓN

<b>Puertos de comunicación</b>	USB	USB/RS232
<b>Software</b>	InfoPower (es compatible con Windows® 2000/2003/XP/Vista/2008, Windows® 7, 8, 10, Linux, Unix y MAC)	
<b>SNMP (opción)</b>	Sistema de administración a través de software SNMP compatible con (VMware®, HyperV™) y navegador web	

## AMBIENTE

<b>Ambiente ideal</b>	0-40°C y 20-90 % humedad relativa (sin condensación)		0-40°C y 0-95 % humedad relativa (sin condensación)		
<b>Nivel de ruido</b>	Menor a 50dBa @ 1 metro		Menor a 55dBa @ 1 metro	Menor a 58dBa @ 1 metro	
<b>Altitud de operación</b>	Hasta 1000 m por encima del nivel del mar (> 1000 m 1 % de deterioro por cada 100 m)				
<b>Disipación de polvo máx. (100 % modo de carga / batería)</b>	522,1	921,19	1105,42	2047	3242

## NORMAS

<b>Estándar</b>	CE RoHS					
<b>CEM</b>	EN 62040-2:2006+CA:2006, EN 61000-3-2:2014 (EN 61000-4-2:2009, EN 61000-4-3:2006+A2:2010, EN 61000-4-4:2012, EN 61000-4-5:2006, EN 61000-4-6:2014, EN 61000-4-8:2010, EN 61000-2-2:2002, EN 61000-4-11:2004)			EN62040-2:2006+CA:2006 (EN61000-2-2:2002, EN61000-4-2:2009, EN61000-4-3:2006+A2:2010, EN61000-4-4:2012, EN61000-4-5:2014, EN61000-4-6:2014, EN61000-4-8:2010)		
<b>DBT</b>	EN62040-1:2008+A1:2013					

## INFORMACIÓN DE VENTAS

<b>Garantía</b>	2 años						
<b>PN</b>	67314	67308	67309	67310	67319	67320	67321

\* LV (110V) y el HV (230V) son productos con distinta modelos.

## MÓDULOS DE RESPALDO

	E3 Pro 1000 RT	E3 Pro 2000 RT	E3 Pro 3000 RT	E3 Pro 5000 RT	E3 Pro 6000 RT	E3 Pro 10k RT
<b>Dimensiones - LxANxAL (mm)</b>	515 x 438 x 88	515 x 438 x 88	635 x 438 x 88	688 x 438 x 88	605 x 438 x 133	
<b>Peso neto: kg (banco de baterías vacío)</b>	9	9	11	11,2	15	
<b>Peso neto: kg (con banco de baterías)</b>	20,6	31,1	31,1	43,3	55	65
<b>PN</b>	67402	67403	67406	67409	67187	67189

## Soluciones de comunicación y administración remota

Puertos de comunicación USB y RS232

Software:

- Interfaz de usuario simple
- Programación de arranque y apagado del UPS
- Registro de eventos y datos permiten el mantenimiento diario
- Envío de correos electrónicos para administrar, en todo momento, el estado del UPS a través de la red local
- Descarga gratuita desde el sitio web

## Contenido del paquete

- 1 UPS
- 1 cable de entrada (modelos del 1 a 3 kVA)
- 1 cable de salida IEC (modelos de 1 a 3 kVA)
- 1 cable USB
- 1 sistema de pedestal
- Oídos incluidos
- 1 manual de usuario
- 1 software InfoPower

## Opciones

- Tarjeta SNMP Pro I (ref: 61156)
- Tarjeta SNMP vm Minislot (ref. 61142)
- Tarjeta RS 485 (ref: 61439)
- Juego para rack (ref: 61429)
- Tarjeta de contacto seco (ref: 61454)
- Interruptor de derivación de mantenimiento externo (ref. 61442 / 61443 para los modelos 1-2-3k RT y la ref. 61444 para los modelos 5-6-10k RT)
- EMD (ref. 61452)
- Cargador externo:

Modelo	Ref
Cargador inteligente 24Vdc para E3 Pro 1k RT	61139
Cargador inteligente 48Vdc para E3 Pro 2k RT	61140
Cargador inteligente 72Vdc para E3 Pro 3k RT	61141

- Bancos de baterías adicionales: ver la tabla debajo

## Garantía

Dos años de garantía contra defectos de fabricación bajo condiciones normales de uso y cumplimiento de las medidas de precaución.

Registro de la garantía en: [www.infosec-ups.com](http://www.infosec-ups.com) dentro de los 10 días siguientes de la compra.

## Contrato de mantenimiento

Se recomienda encarecidamente un contrato de mantenimiento; póngase en contacto en [hotline@infosec.fr](mailto:hotline@infosec.fr)



**Comunicación Infosec**  
15, rue du Moulin  
44880 SAUTRON - FRANCIA  
**Contacto comercial**  
Tel: 02 40 76 11 77  
[commercial@infosec.fr](mailto:commercial@infosec.fr)

[www.infosec-ups.com](http://www.infosec-ups.com)

