

# INFOSEC™

UPS SYSTEM

L'Énergie Sans Limite !  
Safe Energy for Life !



## Réseaux d'entreprise, Tertiaire

# E3 Live

Les onduleurs de la gamme E3 Live sont dédiés à la protection électrique des réseaux et environnements IT.

E3 Live 1U et 2U représentent la solution économique fiable, rackable et compacte pour l'alimentation des équipements informatiques sensibles.

### De 500 à 3000 VA

#### Une protection fiable pour les charges informatiques

La gamme E3 Live est équipée de la **technologie On Line Performance contrôlée par micro-processeur**, offrant ainsi une **protection parfaite** aux réseaux et charges informatiques. Son **courant sinusoïdal de qualité en sortie** protège adéquatement les serveurs et autres équipements IT.

La **continuité de service** est donc assurée pour l'ensemble des équipements connectés en cas de coupure d'électricité.

#### Un format idéal

La gamme E3 Live est disponible en **2 versions pour une installation simplifiée selon les besoins requis** (accessoires fournis) :

- **E3 Live RM** : de 500 à 1500 VA, au **format rack 1U**, permet d'être facilement intégré dans une baie serveur 19"
- **E3 Live RT** : de 2200 et 3000 VA, au **format polyvalent rack/tour 2U** pour une intégration aisée dans une grande diversité d'environnements : à l'horizontale, dans une baie de brassage, ou à la verticale en position «tour» (équerres de fixation polyvalentes incluses).

#### Des fonctionnalités adaptées à toutes les situations

Les onduleurs E3 Live offrent une grande **souplesse d'adaptation** grâce à leur large connectique :

- 4 à 9 **prises secours** (selon les modèles)
- Des **ports de communication RS232, USB (protocole HID)** ainsi qu'un emplacement **SNMP** permettent de communiquer à distance et gérer les différents équipements connectés.
- 2 **connecteurs RJ11/45** offrent également une protection de la ligne Tél/ADSL (modèles RT).
- Un port **EPO** pour assurer la sécurité du personnel et des équipements connectés



Technologie On Line Performance



Convertible Rack et/ou Tour



Ecran de contrôle LCD



Ports de communication USB (HID) & RS232



Logiciel de contrôle à distance (téléchargeable)



Autonomie jusqu'à 30 min\*

\* Selon la charge connectée

www.infosec-ups.com

# UNE SOLUTION BIEN ÉQUIPÉE

## E3 Live : la solution économique dédiée aux environnements IT

### Format compact mais complet

- Conception 2 en 1 pour une installation simplifiée
- 1U rack, pour les puissances de 500 à 1500 VA (équerres de fixations incluses)
- 2U, polyvalent rack/tour, pour les puissances 2200/3000 VA (équerres de fixation incluses)

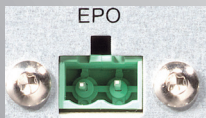


E3 Live RM (1U) - Position Rack



E3 Live RT (2U) - Position Tour

### Commande d'arrêt d'urgence EPO/CPAU



Ce port est dédié à l'installation d'un CPAU pour la sécurité du personnel et des équipements en cas d'urgence et permet l'arrêt total et immédiat de l'onduleur.

### Communication

#### Contrôle local avec le logiciel de surveillance Power Master (téléchargeable):

- Fermeture automatique des fichiers lors d'une absence secteur: préservation des données de tous les ordinateurs d'un réseau informatique
- Alarme visuelle en cas de coupure de l'alimentation

#### Contrôle local avec la détection automatique USB HID :

- Reconnaissance de la batterie de l'onduleur via le système d'exploitation de l'ordinateur
- Visualisation des notifications de l'état de la batterie selon les réglages effectués par le système d'exploitation (Microsoft, Mac, Linux).

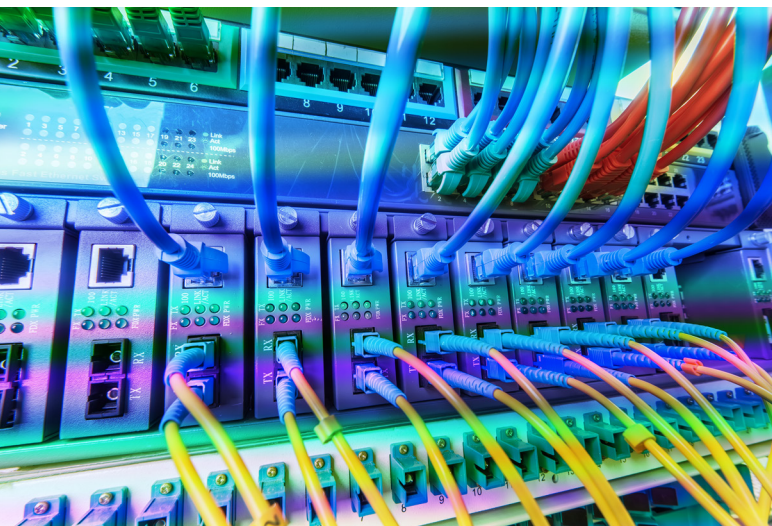
#### Contrôle réseau avec l'agent SNMP (disponible en option) :

- Un slot SNMP permet la connexion d'un agent SNMP et l'utilisation du logiciel associé pour le contrôle à distance de l'onduleur.

### Port de communication HID

Le port de communication USB de l'onduleur intègre la fonction HID (« Human Interface Device »), qui permet l'interface de configuration et les protocoles de communication de l'onduleur pour enregistrer des données directement dans le PC.

Une fois le E3 Live connecté à l'ordinateur, ce dernier reconnaîtra la batterie de l'onduleur via le système d'exploitation de l'ordinateur (à l'instar d'une batterie d'un ordinateur portable).



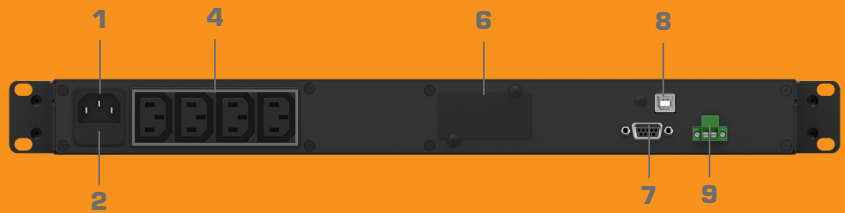
## Un outil convivial

### Ecran LCD convivial

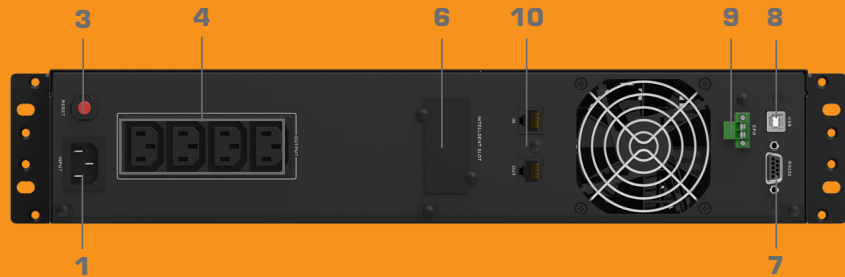
- **Précision et convivialité** : valeurs d'état et de paramètres donnés en temps réel
- **Afficheur intuitif** en face avant : accès direct au paramétrage de l'onduleur pour une modification des modes opérationnels facilitée



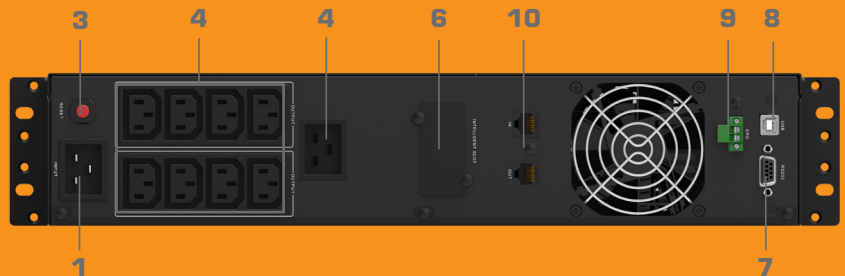
1. Prise d'alimentation
2. Fusible
3. Disjoncteur d'entrée
4. Prises de sortie IEC 10A
5. Prise de sortie IEC 16A
6. Slot intelligent SNMP
7. Port de communication RS-232
8. Port de communication USB (HID)
9. Connecteur de fonction d'arrêt d'urgence (EPO)
10. Connecteurs RJ11/45



E3 Live 500 / 750 / 1000 / 1500 RM



E3 Live 2200 RT



E3 Live 3000 RT

## OPTIONS

### Agent SNMP pour la gestion en réseau

L'utilisation de l'agent SNMP avec les onduleurs E3 Live facilite la gestion de l'onduleur grâce aux fonctionnalités suivantes :

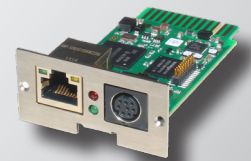
- Raccordement au réseau Ethernet et identification par adresse IP (aléatoire ou fixe).
- Configuration et programmation d'extinctions et rallumages du système hebdomadaire ou autres...
- Paramétrage de l'onduleur en local ou à distance



Ref. 61812

### Agent SNMP vm Minislot pour la gestion en réseau visuel

L'agent SNMP vm Minislot facilite la gestion de l'onduleur en réseau et environnements virtuels (vmWare®, Hyper V, etc.). Associé à la solution logicielle client RCCMD, il permet en effet de contrôler le démarrage et l'arrêt des serveurs virtuels et de leurs équipements associés.

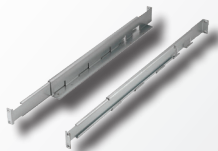


Ref. 61142

### Kit rack

Permet la fixation stable dans une baie de brassage non équipée (recommandé à partir de 2200 VA).

Ref. 61810 (1U)  
Ref. 61811 (2U)



### Carte contact sec AS400

La carte de communication AS400 fournit des contacts secs pour le report des alarmes de votre onduleur (gestion technique centralisée par exemple). En fonction des applications les contacts secs peuvent être normalement ouverts ou normalement fermés.



## CARACTERISTIQUES TECHNIQUES

De 500 à 3000 VA

E3 Live 500 RM E3 Live 750 RM E3 Live 1000 RM E3 Live 1500 RM E3 Live 2200 RT E3 Live 3000 RT

### CARACTÉRISTIQUES GÉNÉRALES

Technologie	On Line Performance contrôlée par microprocesseur					
Puissance	500VA/300W	750VA/450W	1000VA/600W	1500VA/900W	2200VA/1320W	3000VA/1800W
Prises de sortie IEC standards/programmables	4 (10 A)					8 (10 A) + 1 (16 A)
Protection ligne Tél/ADSL	-					RJ11/45 (1-IN/1-OUT)

### PROTECTION & FILTRAGE

Forme de sortie	Forme sinusoïdale pure					
Protection	Décharge / surcharge / surtension + ligne Tél/ADSL (modèles 2200/3000 VA)					
Protection d'entrée	Fusible			Disjoncteur		

### CARACTÉRISTIQUES PHYSIQUES

Dimensions - L/Pxlxh (mm)	230 x 433 x 44 (1U)		389 x 433 x 44 (1U)		430 x 438 x 88 (2U)	
Poids net (Kg)	7,6	8,6	14,2	16,2	16,7	21,8

### CARACTÉRISTIQUES TECHNIQUES EN ENTRÉE

Tension nominale	220-240Vac					
Plage de tension	165-290Vac					
Fréquence	60/50 Hz (autodétection)					

### CARACTÉRISTIQUES TECHNIQUES EN SORTIE

Tension nominale	220-240Vac					
Fréquence (mode batterie)	50/60±1% Hz					
Distorsion harmonique	≤ 5% THDv (Charge linéaire) ≤ 10% THDv (Charge non linéaire)			≤ 3% THDv (Charge linéaire) ≤ 5% THDv (Charge non linéaire)		
Protection de surcharge	Protection par disjoncteur ou firmware					

### BATTERIE

Temps de recharge	90% en 4 heures après une décharge totale					
Autonomie	De 5 à 30 min. selon la charge connectée					

### INDICATEURS & ALARMES

Écran LCD	Oui					
Alarmes	Mode batterie, batteries faibles, surcharge, défaut					

### COMMUNICATION / GESTION

Ports de communication	USB (HID) / RS232					
Logiciel de communication	Power Master (compatible Windows®, Linux et MAC)					
SNMP (option)	Management de la puissance à partir de SNMP (compatible VMware®, Hyper V™) et du navigateur Internet					
Connecteur EPO	Oui					

### ENVIRONNEMENT

Environnement idéal	0-40°C, 0-90% d'humidité relative (sans condensation)					
Niveau sonore	< 45 dB					

### NORMES

Standard (HV)	CE RoHS					
EMC (compatibilité électromagnétique)	EN62040-2:2006+AC:2006					
Basse tension (sécurité)	EN62040-1:2008+A1:2013					

### INFOS COMMERCIALES

Garantie	3 ans					
Références (HV)	66088	66089	66090	66091	66092	66093
Références (HV) UK input	66094	66095	66096	66097	66098	66099

Les spécificités techniques sont susceptibles de changer sans préavis.

## Solutions de communication et gestion à distance

Ports de communication USB HID, port RS 232

Logiciel :

- Programmation du démarrage et de l'arrêt de l'onduleur
- Enregistrement des données et des événements permettant une maintenance journalière
- Messagerie e-mail pour gérer l'état de l'onduleur à tout moment via le réseau local
- Téléchargement gratuit sur le site internet

## Contenu du packaging

- 1 onduleur
- 1 câble d'alimentation
- 1 équerre de fixation
- 1 notice d'utilisation

## Options

- Carte de communication SNMP II Pro (réf: 61812)
- Carte SNMP vm Minislot (réf: 61142)
- Kit rack E3 Live 1U (réf: 61810)
- Kit rack E3 Live 2U (réf: 61811)
- Carte contacts secs E3 Live (réf: 61809)

## Garantie

Garantie de 3 ans contre tout vice de fabrication dans le cadre d'une utilisation normale et du respect des précautions d'emploi.

Garantie à enregistrer sur le site internet dans les 10 jours suivant l'achat.



## Contrat de maintenance

Un contrat de maintenance est vivement recommandé. Contactez : hotline@infosec.fr



**Infosec Communication**

15, rue du Moulin  
44880 SAUTRON - FRANCE  
**Contact commercial**  
Tél : 02 40 76 11 77  
commercial@infosec.fr

www.infosec-ups.com